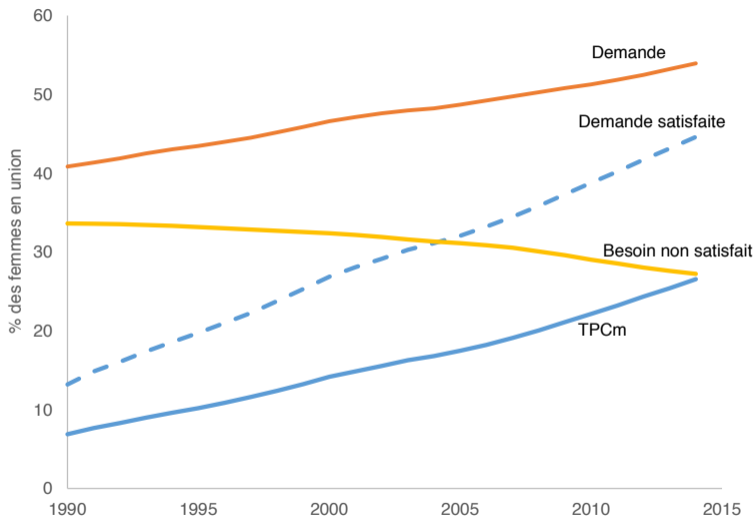
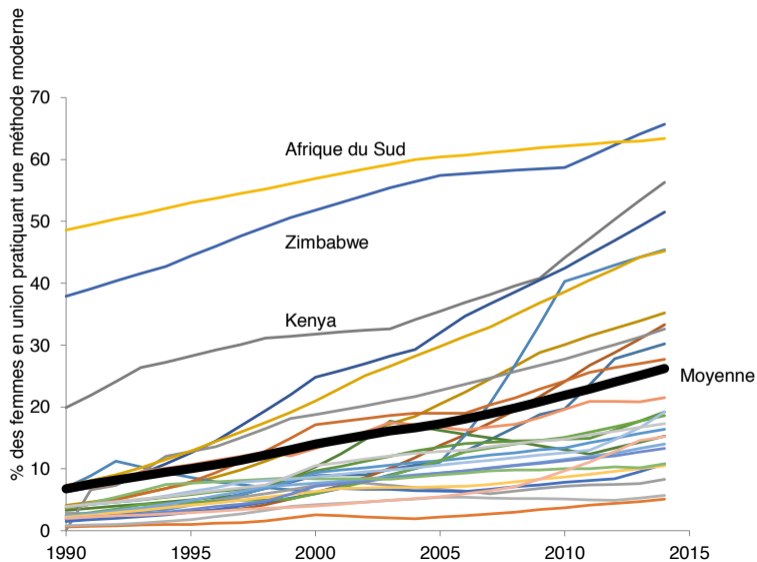


**FIGURE 1. Moyenne des indicateurs de comportement contraceptif de 26 pays d'Afrique subsaharienne, 1990-2014**

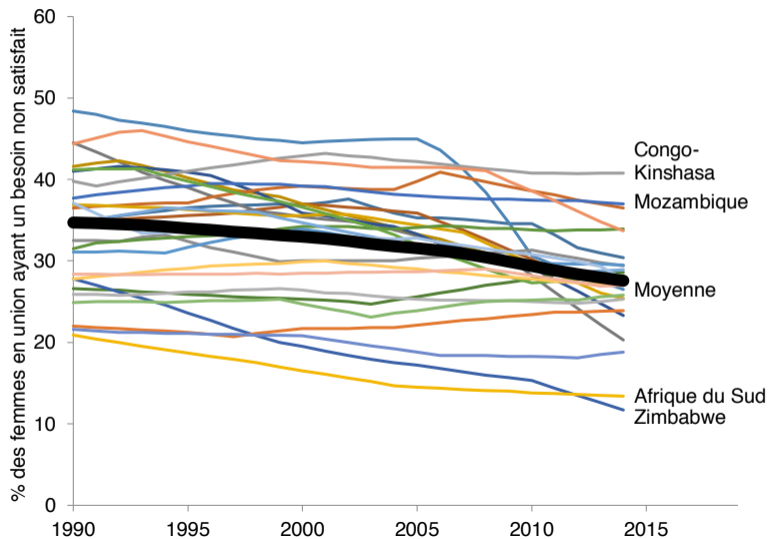


N.B.: TPCm = taux de prévalence contraceptive moderne.

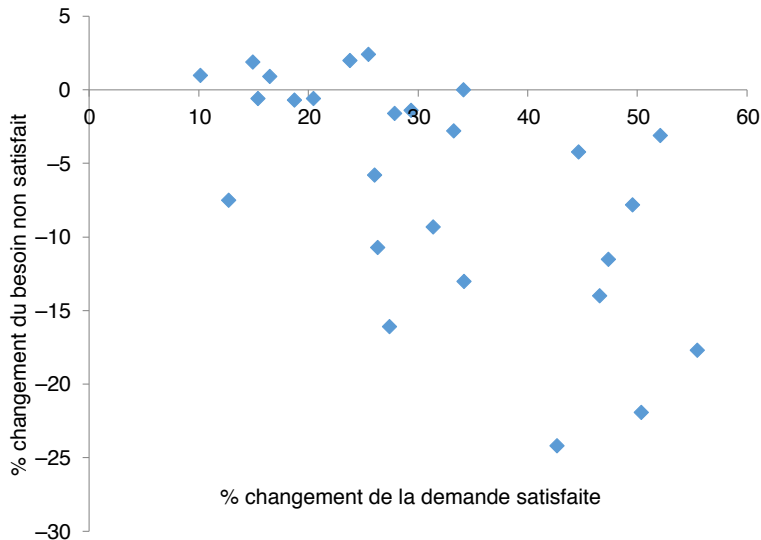
**FIGURE 2. Tendances du taux de prévalence contraceptive moderne dans 26 pays d'Afrique subsaharienne, 1990-2014**



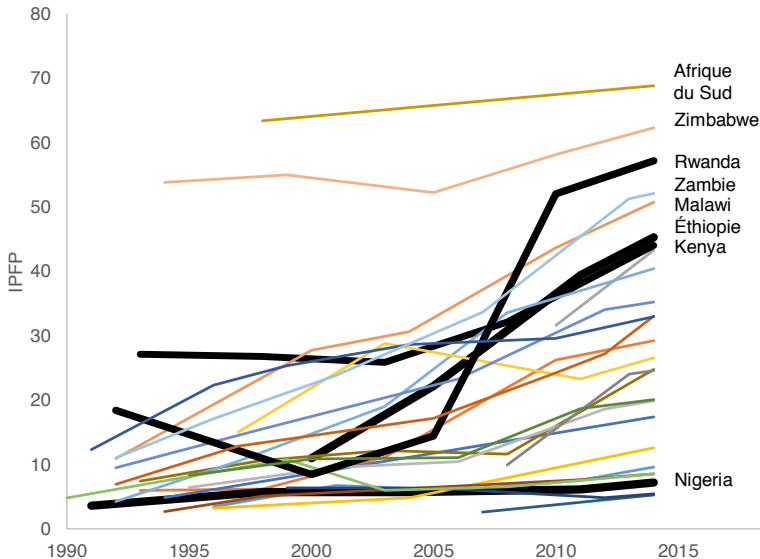
**FIGURE 3. Tendances du besoin non satisfait de méthodes modernes, 26 pays d'Afrique subsaharienne, 1990-2014**



**FIGURE 4. Changement de la proportion des femmes présentant un besoin non satisfait, selon le changement de la proportion dont le demande est satisfaite, 26 pays d'Afrique subsaharienne, 1990–2014**

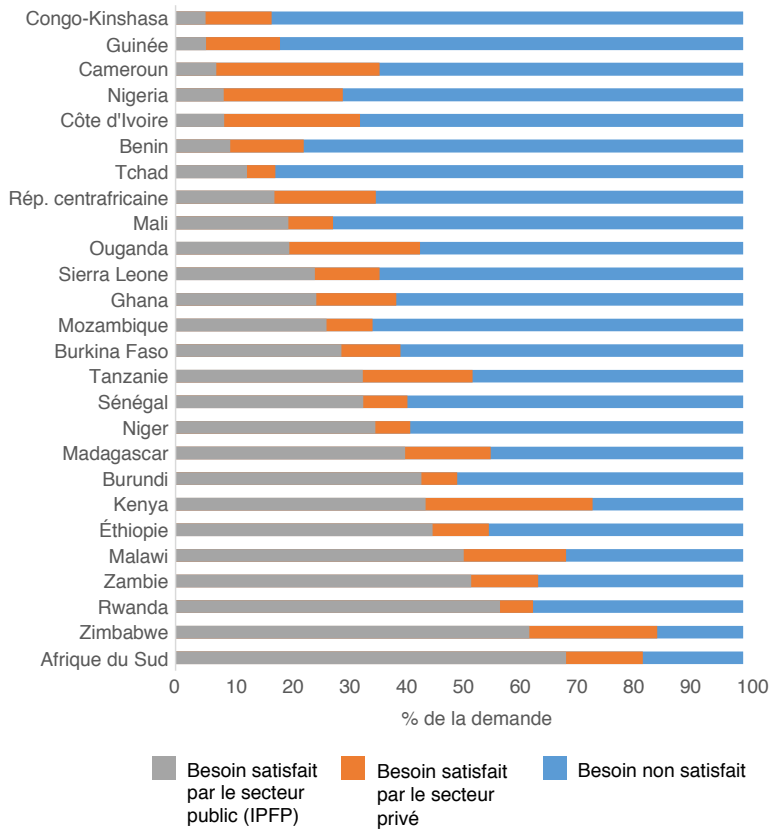


**FIGURE 5. Tendances de la cote d'impact de la planification familiale du secteur public, 26 pays d'Afrique subsaharienne, 1990-2014**

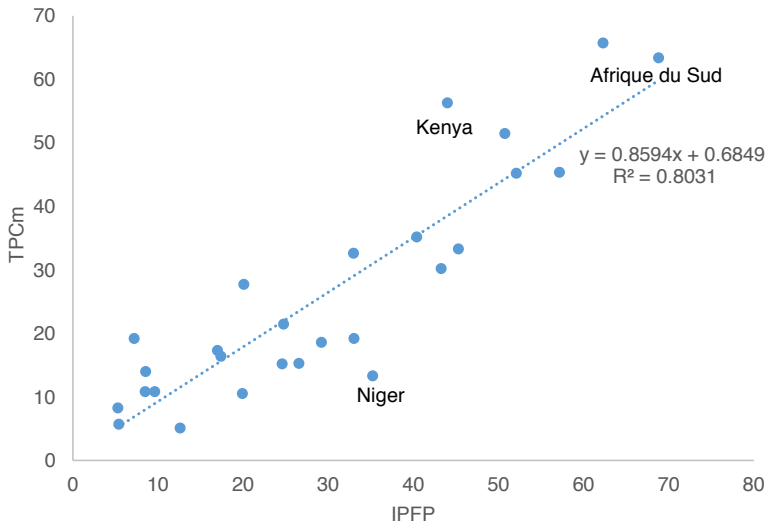


*N.B.:* IPFP = cote d'impact du programme de planification familiale du secteur public, produit de la proportion de la demande satisfaite et de la proportion d'utilisatrices de la contraception ayant recours aux services du secteur public; l'IPFP peut varier entre zéro (dans les pays sans programme de planification familiale public) à la valeur de la demande satisfaite (dans les pays où un programme public très accessible et de haute qualité sert toutes les clientes présentant une demande de contraception).

**FIGURE 6. Composantes de la demande de contraception, selon la cote d'impact de la planification familiale du secteur public en ordre croissant, 26 pays d'Afrique subsaharienne, 2014**

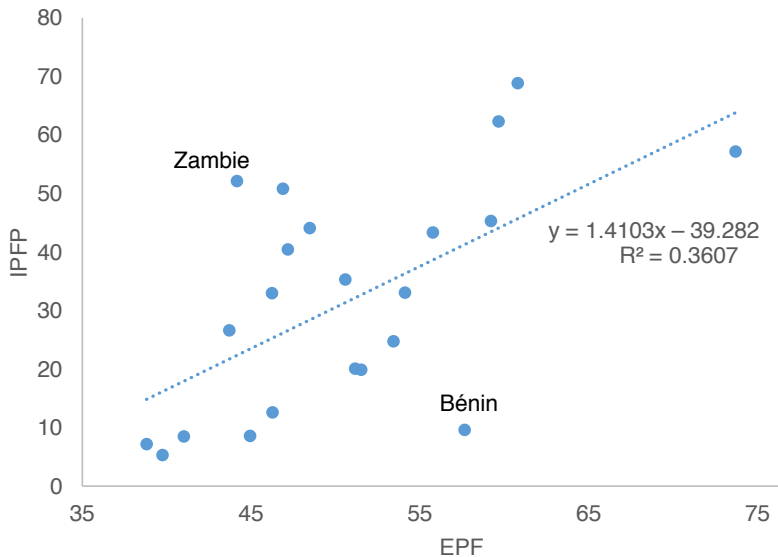


**FIGURE 7. Prévalence contraceptive moderne, selon la cote d'impact de la planification familiale du secteur public, 26 pays d'Afrique subsaharienne, 2014**



*N.B.:* IPFP = cote d'impact du programme de planification familiale du secteur public. TPCm = taux de prévalence contraceptive moderne.

**FIGURE 8. Cote d'impact de la planification familiale du secteur public, selon la cote d'effort de planification familiale, 22 pays d'Afrique subsaharienne, 2014**



*N.B.*: IPFP = cote d'impact du programme de planification familiale du secteur public. EPF = effort de planification familiale.